



切り絵はがきコンテスト

久保修大賞には
「箔押美術印刷」
額付きを贈呈

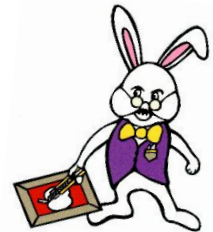
応募資格 どなたでも応募 OK!
◇小学生以下の部 ◇中・高生の部 ◇一般の部 に分けて審査します。

募集作品 テーマ「夏」
今年の夏の予定? 夏と言えば! など、あなたのオリジナリティあふれる切り絵はがきをお送りください。

応募方法 通常はがき(100×148 mm)又は、同サイズの内紙に切り絵作品を貼ってお送りください。
はがきのまま投函される場合は、規定の重さ(2~6g)でお送りください。規定の重さを超える場合は、封筒に入れてお送りください。(ミュージアムまで持参も可)
※はがき作品の裏面に以下の項目を記載してください。

- ①名前(ふりがな) ②住所 ③電話番号 ④年齢(学年) ⑤作品名

応募締切 2026年8月31日(月) ※8/31 消印有効



発表 2026年9月14日(月)にミュージアム1階にて発表(後日、ホームページでも発表)

作品展示 2026年9月30日(水)迄ミュージアム1階にて展示(全作品展示)

入賞作品には「副賞」を贈呈

注意事項 ・応募作品は一人1作品で、未発表作品であること。
・展示終了後、作品返却を希望される方は返信用封筒同封の上、ご応募ください。

応募先 久保修切り絵ミュージアム

お問合せ 〒560-0023 大阪府豊中市岡上の町 1-4-20 ゆうみビル ☎06-4866-6464

